

GRILLETE PERNO ROSCADO G209

Crosby

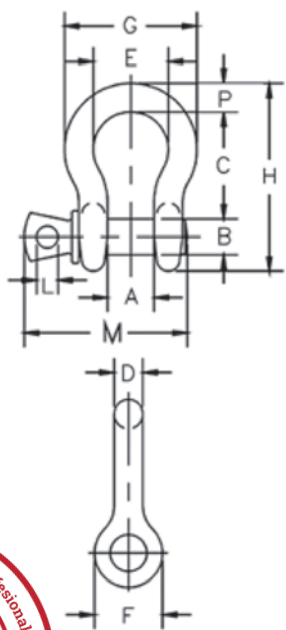


CARACTERÍSTICAS

- > CAPACIDAD DE 1/3 A 55 TONELADAS MÉTRICAS, GRADO 6
- > FORJADOS - TEMPLADOS Y REVENIDOS, CON PERNOS DE ALEACIÓN
- > LA CARGA LÍMITE DE TRABAJO Y GRADO "6" SE INDICA DE FORMA PERMANENTE EN CADA GRILLETE
- > GALVANIZADO POR INMERSIÓN EN CALIENTE O DE COLOR NATURAL
- > CON FACTOR DE DISEÑO PARA FATIGA
- > LOS GRILLETES DE 25T Y MAYORES SON EQUIPADOS CON RFID

- > LOS GRILLETES SE PUEDEN SUMINISTRAR CON CERTIFICADOS DE PRUEBA DE CARGA SEGÚN LAS NORMAS REQUERIDAS, TALES COMO ABS, DNV, LLOYDS, O CUALQUIER OTRA CERTIFICACIÓN. EL COSTO DE PRUEBA DE CARGA Y DE LA CERTIFICACIÓN ESTÁN DISPONIBLES AL MOMENTO DE HACER SU PEDIDO
- > APROBADOS PARA SU USO ENTRE -40 GRADOS C (-40 GRADOS F) Y 204 GRADOS C (400 GRADOS F)
- > EL CUERPO Y EL PERNO ROSCADO DE 3.25 HASTA 25T ESTÁN CERTIFICADOS PARA CUMPLIR CON PRUEBAS DE IMPACTO CHARPY DE 42 JOULES (31 PIES-LB) MIN. EN PROMEDIO A -20 GRADOS C (-4 GRADOS F)

Grilletes



TAMAÑO NOMINAL (plg.)	CARGA LÍMITE DE TRABAJO (t)*	Nº. DE PARTE			PESO C/U (lbs.)	DIMENSIONES (plg.)											TOLERANCIA + / -	
		G-209	S-209	G-2090C		A	B	C	D	E	F	G	H	L	M	P	C	A
3/16	1/3	1018357	-	-	.06	.38	.25	.88	.19	.60	.56	.98	1.47	.16	1.14	.19	.06	.06
1/4	1/2	1018375	1018384	-	.10	.47	.31	1.13	.25	.78	.61	1.28	1.84	.19	1.43	.25	.06	.06
5/16	3/4	1018393	1018400	-	.19	.53	.38	1.22	.31	.84	.75	1.47	2.09	.22	1.71	.31	.06	.06
3/8	1	1018419	1018428	-	.31	.66	.44	1.44	.38	1.03	.91	1.78	2.49	.25	2.02	.38	.13	.06
7/16	1-1/2	1018437	1018446	-	.38	.75	.50	1.69	.44	1.16	1.06	2.03	2.91	.31	2.37	.44	.13	.06
1/2	2	1018455	1018464	-	.72	.81	.63	1.88	.50	1.31	1.19	2.31	3.28	.38	2.69	.50	.13	.06
5/8	3-1/4	1018473	1018482	1262219	1.37	1.06	.75	2.38	.63	1.69	1.50	2.94	4.19	.44	3.34	.69	.13	.06
3/4	4-3/4	1018491	1018507	1262228	2.35	1.25	.88	2.81	.75	2.00	1.81	3.50	4.97	.50	3.97	.81	.25	.06
7/8	6-1/2	1018516	1018525	1262237	3.62	1.44	1.00	3.31	.88	2.28	2.09	4.03	5.83	.50	4.50	.97	.25	.06
1	8-1/2	1018534	1018543	1262246	5.03	1.69	1.13	3.75	1.00	2.69	2.38	4.69	6.56	.56	5.13	1.06	.25	.06
1-1/8	9-1/2	1018552	1018561	1262255	7.41	1.81	1.25	4.25	1.16	2.91	2.69	5.16	7.47	.63	5.71	1.25	.25	.06
1-1/4	12	1018570	1018589	1262264	9.50	2.03	1.38	4.69	1.29	3.25	3.00	5.75	8.25	.69	6.25	1.38	.25	.06
1-3/8	13-1/2	1018598	1018605	1262273	13.53	2.25	1.50	5.25	1.42	3.63	3.31	6.38	9.16	.75	6.83	1.50	.25	.13
1-1/2	17	1018614	1018623	1262282	17.20	2.38	1.63	5.75	1.54	3.88	3.63	6.88	10.00	.81	7.33	1.62	.25	.13
1-3/4	25	1018632	1018641	1262291	27.78	2.88	2.00	7.00	1.84	5.00	4.19	8.86	12.34	1.00	9.06	2.25	.25	.13
2	35	1018650	1018669	-	45.00	3.25	2.25	7.75	2.08	5.75	4.81	9.97	13.68	1.22	10.35	2.40	.25	.13
2-1/2	55	1018678	1018687	-	85.75	4.13	2.75	10.50	2.71	7.25	5.69	12.87	17.84	1.38	13.00	3.13	.25	.25



GRILLETE PERNO ROSCADO G210

Grilletes



> LOS GRILLETES SON TEMPLADOS Y REVENIDOS Y PUEDEN CUMPLIR CON LOS REQUERIMIENTOS DE IMPACTO DE DNV DE 42 JOULES (31 PIES-LB) A -20 GRADOS C (-4F)

• CUMPLE O EXCEDE TODOS LOS REQUERIMIENTOS DE ASME B30.26

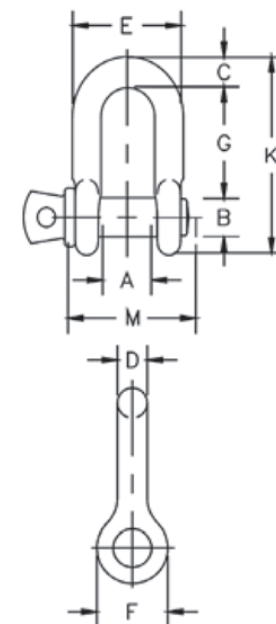
• CERTIFICACIÓN DE HOMOLOGACIÓN TIPO, DE CONFORMIDAD CON EL ABS 2007 REGLAS PARA CONTENEDORES DE ACERO 1-11-17.7 Y LA GUÍA ABS PARA LA CERTIFICACIÓN DE GRÚAS ESTÁN DISPONIBLES. ESTOS CERTIFICADOS ESTÁN DISPONIBLES SI SE SOLICITAN AL MOMENTO DE HACER EL PEDIDO Y PUEDEN TENER CARGOS ADICIONALES

• LOS GRILLETES TIPO ANCLA CROSBY G209 DE 3.25 HASTA 25T SON HOMOLOGADOS SEGÚN LAS NOTAS DE CERTIFICACIÓN DNV 2.7-1- PARA CONTENEDORES MARINOS. ESTOS GRILLETES CROSBY SE PRUEBAN ESTADÍSTICAMENTE Y POR IMPACTO. ESTAS PRUEBAS SON REALIZADAS POR CROSBY, Y PUEDE SOLICITARSE UNA CERTIFICACIÓN DE PRUEBA 3.1

Crosby

Los grilletes tipo ancla con perno roscado cumplen con la Especificación Federal RR-C-271F, Tipo IVB, Grado A, Clase 2, excepto por las estipulaciones exigidas del contratista.

TAMAÑO NOMINAL (plg.)	CARGA LIMITE DE TRABAJO (t)*	Nº. DE PARTE		PESO C/U (lbs.)	DIMENSIONES (plg.)											TOLERANCIA + / -	
		G-210	S-210		A	B	C	D	E	F	G	H	L	M	G	A	
1/4	1/2	1019150	1019169	.11	.47	.31	.25	.25	.97	.61	.88	1.59	.19	1.38	.06	.06	
5/16	3/4	1019178	1019187	.17	.53	.38	.31	.31	1.16	.75	1.03	1.91	.22	1.66	.06	.06	
3/8	1	1019196	1019203	.28	.66	.44	.38	.38	1.41	.91	1.25	2.30	.25	2.03	.13	.06	
7/16	1-1/2	1019212	1019221	.43	.75	.50	.44	.44	1.63	1.06	1.44	2.66	.31	2.38	.13	.06	
1/2	2	1019230	1019249	.59	.81	.63	.50	.50	1.81	1.19	1.63	3.03	.38	2.69	.13	.06	
5/8	3-1/4	1019258	1019267	1.25	1.06	.75	.62	.63	2.31	1.50	2.00	3.75	.44	3.34	.13	.06	
3/4	4-3/4	1019276	1019285	2.63	1.25	.88	.81	.75	2.75	1.81	2.38	4.53	.50	3.97	.25	.06	
7/8	6-1/2	1019294	1019301	3.16	1.44	1.00	.97	.88	3.19	2.09	2.81	5.33	.50	4.50	.25	.06	
1	8-1/2	1019310	1019329	4.75	1.69	1.13	1.00	1.00	3.69	2.38	3.19	5.94	.56	5.07	.25	.06	
1-1/8	9-1/2	1019338	1019347	6.75	1.81	1.25	1.25	1.13	4.06	2.69	3.58	6.78	.63	5.59	.25	.06	
1-1/4	12	1019356	1019365	9.06	2.03	1.38	1.38	1.25	4.53	3.00	3.94	7.50	.69	6.16	.25	.13	
1-3/8	13-1/2	1019374	1019383	11.63	2.25	1.50	1.50	1.38	5.01	3.31	4.38	8.28	.75	6.84	.25	.13	
1-1/2	17	1019392	1019409	15.95	2.38	1.63	1.62	1.50	5.38	3.62	4.81	9.06	.81	7.35	.25	.13	
1-3/4	25	1019418	1019427	26.75	2.88	2.00	2.12	1.75	6.38	4.19	5.75	10.97	1.00	9.08	.25	.13	
2	35	1019436	1019445	42.31	3.25	2.25	2.00	2.00	7.25	4.81	6.75	12.28	1.22	10.34	.25	.13	
2-1/2	55	1019454	1019463	71.75	4.13	2.75	2.62	2.62	9.38	5.69	8.00	14.84	1.38	13.00	.25	.25	



GRILLETE ANCLA CON PERNO, TUERCA Y CHAVETA G2130

Grilletes

CARACTERÍSTICAS

- > CAPACIDAD DE 1/3 A 150 TONELADAS MÉTRICAS, GRADO 6.
- > CARGA LÍMITE DE TRABAJO Y GRADO "6" INDICADA EN CADA GRILLETE.
- > FORJADOS, TEMPLADOS CON PERNO DE ALEACIÓN.
- > GALVANIZADO POR INMERSIÓN EN CALIENTE O DE COLOR NATURAL. (LOS CUERPOS DE LOS GRILLETES DE 85, 120 Y 150 TONELADAS MÉTRICAS ESTÁN GALVANIZADOS POR INMERSIÓN EN CALIENTE, Y LOS PERNOS TIENEN UN ACABADO DIMECOTED® Y ESTÁN PINTADOS DE ROJO).

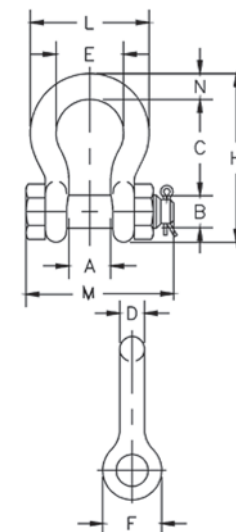
- > GRILLETES DE 25T Y MAYORES SON EQUIPADOS CON RFID.
- > APROBADO PARA USARSE A -40 GRADOS C (-40 GRADOS F) HASTA 204 GRADOS C (400 GRADOS F)
- > CUMPLE O EXCEDE TODOS LOS REQUERIMIENTOS DE ASME B30.26.
- > LOS GRILLETES PARA 85 TONELADAS MÉTRICAS Y MÁS SON SOMETIDOS INDIVIDUALMENTE A PRUEBA DE CARGA DE 2,0 VECES LA CARGA LÍMITE DE TRABAJO.
- > CERTIFICACIÓN DE HOMOLOGACIÓN TIPO, DE CONFORMIDAD CON EL ABS 2007 REGLAS PARA CONTENEDORES DE ACERO 1-11-17.7 Y LA GUÍA ABS PARA LA CERTIFICACIÓN DE GRÚAS ESTÁN DISPONIBLES.

- > LA CERTIFICACIÓN 3.1 ESTÁ DISPONIBLE DE LÍNEA PARA PRUEBAS CHARPY Y PRUEBAS DE CARGA
- > LOS GRILLETES TIPO ANCLA CROSBY G21300C DE 3.25T HASTA 25T SON HOMOLOGADOS SEGÚN CERTIFICACIÓN DNV 2.7-1- PARA CONTENEDORES MARINOS. ESTOS GRILLETES CROSBY SON SOMETIDOS A PRUEBAS ESTADÍSTICAS Y DE IMPACTO A 42 JOULES (31 PIES-LBS) PROMEDIO MÍNIMO A -20 GRADOS C (-4 GRADOS F). ESTAS PRUEBAS SON REALIZADAS POR CROSBY, Y PUEDE SOLICITARSE UNA CERTIFICACIÓN DE PRUEBA 3.1.
- > CON FACTOR DE DISEÑO PARA FATIGA (1/3T - 55T).

Crosby



TAMAÑO NOMINAL	CARGA LIMITE DE TRABAJO	Nº. DE PARTE			PESO C/U	DIMENSIONES (plg.)											TOLERANCIA +/-	
(plg.)	(t)*	G-2130	S-2130	G-21300C	(lbs.)	A	B	C	D	E	F	H	L	M	N	C	A	
3/16	1/3	1019464	-	-	.06	.38	.25	.88	.19	.60	.56	1.47	.98	1.29	.19	.06	.06	
1/4	1/2	1019466	-	-	.11	.47	.31	1.13	.25	.78	.61	1.84	1.28	1.56	.25	.06	.06	
5/16	3/4	1019468	-	-	.22	.53	.38	1.22	.31	.84	.75	2.09	1.47	1.82	.31	.06	.06	
3/8	1	1019470	-	-	.33	.66	.44	1.44	.38	1.03	.91	2.49	1.78	2.17	.38	.13	.06	
7/16	1-1/2	1019471	-	-	.49	.75	.50	1.69	.44	1.16	1.06	2.91	2.03	2.51	.44	.13	.06	
1/2	2	1019472	1019481	-	.79	.81	.64	1.88	.50	1.31	1.19	3.28	2.31	2.80	.50	.13	.06	
5/8	3-1/4	1019490	1019506	1262013	1.68	1.06	.77	2.38	.63	1.69	1.50	4.19	2.94	3.56	.69	.13	.06	
3/4	4-3/4	1019515	1019524	1262022	2.72	1.25	.89	2.81	.75	2.00	1.81	4.97	3.50	4.15	.81	.25	.06	
7/8	6-1/2	1019533	1019542	1262031	3.95	1.44	1.02	3.31	.88	2.28	2.09	5.83	4.03	4.82	.97	.25	.06	
1	8-1/2	1019551	1019560	1262040	5.66	1.69	1.15	3.75	1.00	2.69	2.38	6.56	4.69	5.39	1.06	.25	.06	
1-1/8	9-1/2	1019579	1019588	1262059	8.27	1.81	1.25	4.25	1.13	2.91	2.69	7.47	5.16	5.90	1.25	.25	.06	
1-1/4	12	1019597	1019604	1262068	11.71	2.03	1.40	4.69	1.29	3.25	3.00	8.25	5.75	6.69	1.38	.25	.06	
1-3/8	13-1/2	1019613	1019622	1262077	15.83	2.25	1.53	5.25	1.42	3.63	3.31	9.16	6.38	7.21	1.50	.25	.13	
1-1/2	17	1019631	1019640	1262086	19.00	2.38	1.66	5.75	1.53	3.88	3.63	10.00	6.88	7.73	1.62	.25	.13	
1-3/4	25	1019659	1019668	1262095	33.91	2.88	2.04	7.00	1.84	5.00	4.19	12.34	8.80	9.68	2.25	.25	.13	
2	35	1019677	1019686	-	52.25	3.25	2.30	7.75	2.08	5.75	4.81	13.68	10.15	10.81	2.40	.25	.13	
2-1/2	55	1019695	1019702	-	98.25	4.13	2.80	10.50	2.71	7.25	5.69	17.90	12.75	13.58	3.13	.25	.25	
3	+ 85	1019711	-	-	154.00	5.00	3.30	13.00	3.12	7.88	6.50	21.50	14.62	15.13	3.62	.25	.25	
3-1/2	+ 120 ‡	1019739	-	-	265.00	5.25	3.76	14.63	3.62	9.00	8.00	24.88	17.02	17.00	4.38	.25	.25	
4	+ 150 ‡	1019757	-	-	338.00	5.50	4.26	14.50	4.00	10.00	9.00	25.68	18.00	17.75	4.56	.25	.25	



GRILLETE RECTO CON PERNO, TUERCA Y CHAVETA G2150

Crosby

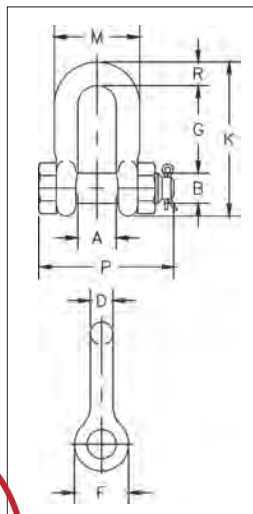
CARACTERÍSTICAS



- > CAPACIDAD DE 1/2 A 85 TONELADAS MÉTRICAS, GRADO 6.
- CARGA LÍMITE DE TRABAJO Y GRADO "6" INDICADA EN CADA GRILLETE.
- FORJADOS, TEMPLADOS CON PERNO DE ALEACIÓN.
- GALVANIZADO POR INMERSIÓN EN CALIENTE O DE COLOR NATURAL. (LOS CUERPOS DE LOS GRILLETES DE 85, 120 Y 150 TONELADAS MÉTRICAS ESTÁN GALVANIZADOS POR INMERSIÓN EN CALIENTE, Y LOS PERNOS TIENEN UN ACABADO DIMECOTED® Y ESTÁN PINTADOS DE ROJO).
- CON FACTOR DE DISEÑO PARA FATIGA (1/2T - 55T).
- GRILLETES DE 25T Y MAYORES EQUIPADOS CON RFID.
- APROBADO PARA USARSE A -40 GRADOS C (-40 GRADOS F) HASTA 204 GRADOS C (400 GRADOS F)

- CUMPLE O EXCEDE TODOS LOS REQUERIMIENTOS DE ASME B30.26.
- LOS GRILLETES PARA 85 TONELADAS MÉTRICAS Y MÁS SON SOMETIDOS INDIVIDUALMENTE A PRUEBA DE CARGA DE 2,0 VECES LA CARGA LÍMITE DE TRABAJO.
- CERTIFICACIÓN DE HOMOLOGACIÓN DE CONFORMIDAD CON EL ABS 2007 REGLAS PARA CONTENEDORES DE ACERO 1-11-17.7 Y LA GUÍA ABS PARA LA CERTIFICACIÓN DE GRÚAS ESTÁN DISPONIBLES.
- TODOS LOS OTROS GRILLETES 2150 PUEDEN CUMPLIR CON LOS REQUISITOS DE LAS PRUEBAS DE IMPACTO CHARPY DE 42 JOULES (31 PIES-LBS) EN PROMEDIO A -20 GRADOS C (-4 GRADOS F), PREVIA SOLICITUD

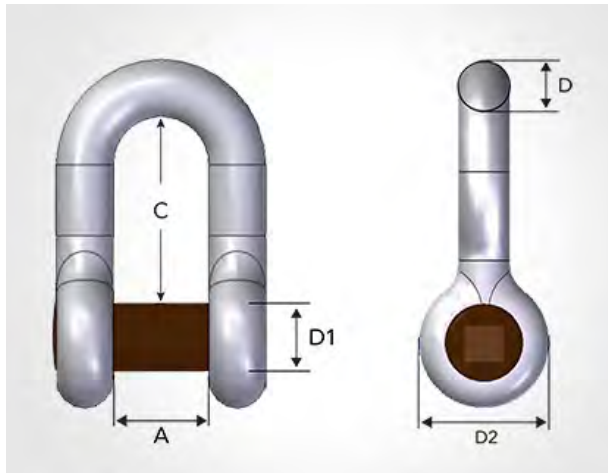
Grilletes



TAMAÑO NOMINAL (plg.)	CARGA LÍMITE DE TRABAJO (t)*	Nº. DE PARTE		PESO C/U (lbs.)	DIMENSIONES (plg.)								TOLERANCIA + / -		
		G-2150	S-2150		A	B	D	F	G	K	M	P	R	G	A
1/4	1/2	1019768	-	.13	.47	.31	.25	.62	.91	1.59	.97	1.56	.25	.06	.06
5/16	3/4	1019770	-	.23	.53	.38	.31	.75	1.07	1.91	1.15	1.82	.31	.06	.06
3/8	1	1019772	-	.33	.66	.44	.38	.92	1.28	2.31	1.42	2.17	.38	.13	.06
7/16	1-1/2	1019774	-	.49	.75	.50	.44	1.06	1.48	2.67	1.63	2.51	.44	.13	.06
1/2	2	1019775	1019784	.75	.81	.64	.50	1.18	1.66	3.03	1.81	2.80	.50	.13	.06
5/8	3-1/4	1019793	1019800	1.47	1.06	.77	.63	1.50	2.04	3.76	2.32	3.56	.63	.13	.06
3/4	4-3/4	1019819	1019828	2.52	1.25	.89	.75	1.81	2.40	4.53	2.75	4.15	.81	.25	.06
7/8	6-1/2	1019837	1019846	3.85	1.44	1.02	.88	2.10	2.86	5.33	3.20	4.82	.97	.25	.06
1	8-1/2	1019855	1019864	5.55	1.69	1.15	1.00	2.38	3.24	5.94	3.69	5.39	1.00	.25	.06
1-1/8	9-1/2	1019873	1019882	7.60	1.81	1.25	1.13	2.68	3.61	6.78	4.07	5.90	1.25	.25	.06
1-1/4	12	1019891	1019908	10.81	2.03	1.40	1.25	3.00	3.97	7.50	4.53	6.69	1.38	.25	.06
1-3/8	13-1/2	1019917	1019926	13.75	2.25	1.53	1.38	3.31	4.43	8.28	5.01	7.21	1.50	.25	.13
1-1/2	17	1019935	1019944	18.50	2.38	1.66	1.50	3.62	4.87	9.05	5.38	7.73	1.62	.25	.13
1-3/4	25	1019953	1019962	31.40	2.88	2.04	1.75	4.19	5.82	10.97	6.38	9.33	2.12	.25	.13
2	35	1019971	1019980	46.75	3.25	2.30	2.10	5.00	6.82	12.74	7.25	10.41	2.36	.25	.13
2-1/2	55	1019999	1020004	85.00	4.12	2.80	2.63	5.68	8.07	14.85	9.38	13.58	2.63	.25	.25
3	† 85	1020013	-	124.25	5.00	3.25	3.00	6.50	8.56	16.87	11.00	15.30	3.50	.25	.25



GRILLETE RECTO 830



Todas las piezas están galvanizadas en caliente y tienen una capa marrón aplicada al pasador en la parte superior de la capa de zinc, para una mayor vida útil, lo que hace que el producto sea muy adecuados para su uso en entornos marítimos.

Material: Acero templado de alta resistencia. Grado 6
Acabados: Todas sus partes con galvanizado en caliente
Factor de seguridad: 4:1
Certificados: NS9415

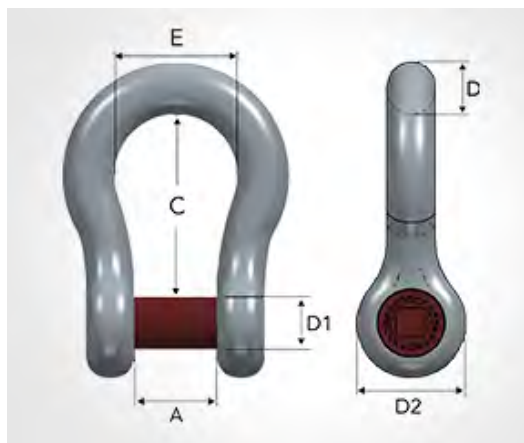
Grilletes

REFERENCIA	CARGA ROTURA	DIMENSIONES							
		nº ref.	ton.	(mm)	(in)	A (mm)	C (mm)	D1 (mm)	D2 (mm)
A083013	2			13	1/2" -	21	41	16	33
A083016	3.25			16	5/8"	27	51	19	40
A083019	4.75			19	3/4"	31	60	22	48
A083022	6.5			22	7/8"	37	71	25	52
A083025	8.5			25	1"	43	81	28	60

*Los grilletes 830 pueden suministrarse con un seguro secundario para doble protección, con ref. A083013DP requerido por la NS9415 en los grilletes utilizados en aplicaciones de amarre



GRILLETE DE CAMPANA 850



Todas las piezas están galvanizadas en caliente y tienen una capa marrón aplicada al pasador en la parte superior de la capa de zinc, para una mayor vida útil, lo que hace que el producto sea muy adecuados para su uso en entornos marítimos.

- Material:** Acero templado de alta resistencia. Grado 6
- Acabados:** Todas sus partes con galvanizado en caliente
- Factor de seguridad:** 4:1
- Certificados:** Dimensiones según EN 13889

REFERENCIA	CARGA ROTURA	DIMENSIONES								
		ton.	(mm)	(in)	A (mm)	C (mm)	D (mm)	E (mm)	D1 (mm)	D2 (mm)
nº ref.										
A085013	2	13	1/2" -	21	41	1/2"	33	16	33	
A085016	3.25	16	5/8"	27	51	5/8"	40	19	40	
A085019	4.75	19	3/4"	31	60	3/4"	48	22	48	
A085022	6.5	22	7/8"	37	71	7/8"	52	25	52	
A085025	8.5	25	1"	43	81	1"	60	28	60	

*Los grilletes 850 pueden suministrarse con un seguro secundario para doble protección, con ref. A085013DP requerido por la NS9415 en los grilletes utilizados en aplicaciones de amarre

Grilletes

