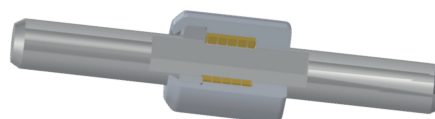
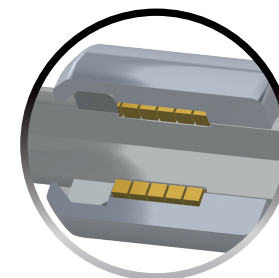




Aleación de acero forjado y templado de proveedores europeos. Cada G-Link es sometido a pruebas de carga, fatiga y de corrientes de Foucault. Pintado con color fluorescente para una alta visibilidad. Factor de seguridad 4:1



- El pasador tiene un bloqueo en el centro
- Retención segura del casquillo de bloqueo.
- Los pasadores se fabrican en un torno automático.
- Marcado de lote y grado en el centro de todos los G-links.



- Paredes gruesas y arandela de protección del muelle.
- Prensados en un proceso automatizado para reducir el riesgo de rotura.
- Electrogalvanizado o acero inoxidable según modelo.
- Para mantener el pasador en su lugar de forma segura, cada parte del resorte de bloqueo de forma cuadrada crea activamente el máximo efecto de bloqueo.
- Cada parte del resorte de bloqueo, incluso si el cable se rompe, sigue activo para sujetar el pasador.

REFERENCIA	CARGA ROTURA	CADENA	DIMENSIONES					PESO
nº ref.	ton.	diámetro mm	L (mm)	B (mm)	F (mm)	A (mm)	C (mm)	kg
G-6-8	1.1	6	45	15	7	8	17	0.091
G-7/8-8	2.0	7,8	56	18	9	11	22	0.153
G-10-8	3.2	10	68	25	11	13	26	0.32
G-13-8	5.4	13	89	30	15	16	33	0.698
G-16-8	8.2	16	105	36	19	20	40	1.253
G-18/20-8	12.8	19	125	43	22	23	47	1.892
G-22-8	15.5	22	152	50	24	26	59	3.099
G-26-8	21.7	26	161	58	30	33	61	5.188
G-32-8	32.8	32	200	70	38	40	77	9.95

*Disponible con pasador de acero inox con referencia GF